

LEAD JERA SCENA
NEO CHAIR TRAMA
ATHENA FORMEN
GALASSIA DOLLY STAR
SISTEMA CAST CIAK PRIMA
RASSEGNA ESSAI HELLO
OSCAR BROADWAY F01
F02 F03 F04 F05 REGIA
VEDETTE FICTION TROUPE
SIPARIO ZOOM SUPEROTTO
PROVINO SELLO F01 BENCH
F03 BENCH MOVIE TRUKA
JERA24 FESTIVAL JETSET
JERA22 TREND SET22
DOMUS DRIVE IN DIVO
FLAGS TRAILER WORKLAND

2024

LAS

finiture | finishes | finitions

FINITURE E COLORI DISPONIBILI

FINISHES AND COLOURS AVAILABLE | FINITIONS ET COLOURS DISPONIBLES

Cat. A

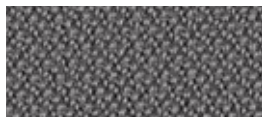
POLI

100% Polipropilene F.R.
Peso: 250 gr/m²
Martindale 50.000 cicli
Ignifugo classe 1



100% Polypropylene F.R.
Weight: 250 gr/m²
Martindale 50.000 turns
Fire-retardant class 1 (one)

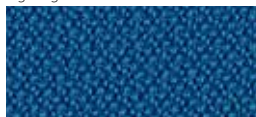
100% Polypropylene F.R.
Poids: 250 gr/m²
Martindale 50.000 cycles
Ignifuge classe 1



475 - Grigio
Grey | Gris



478 - Verde chiaro
Light green | Vert clair



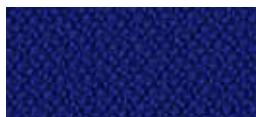
480 - Azzurro
Azure | Azur



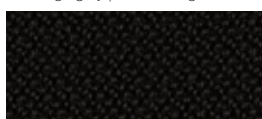
483 - Rosso
Red | Rouge



476 - Grigio melange
Melange grey | Gris mélange



481 - Blu
Blue | Bleu



477 - Nero
Black | Noir

IT

Il codice a tre cifre individua il colore della stoffa applicata nell'articolo / componente.
Ogni partita di tessuto può presentare variazioni di tonalità rispetto sia al campionario sia ad elementi prodotti in tempi diversi.

EN

The three-digit code identifies the colour of the fabric for each item / component.
Each fabric batch can show colour differences compared to the fabric samples and to the products manufactured at different times.

FR

Le code à trois chiffres identifie la couleur du tissu appliqué dans l'article / composant.
Chaque morceau de tissu peut avoir des variations de ton en ce qui concerne à la fois l'échantillon et les éléments produits à des moments différents.

Leggere differenze di colore tra un lotto di produzione e l'altro, devono essere considerate nella norma. I colori stampati sono indicativi e potrebbero essere sostituiti o modificati nel tempo a discrezione di LAS.

Slight colour differences from lot to lot must be considered within commercial tolerances. Please consider that the colours in these pages are printed, so they can't be considered as real. They can be changed or modified in the life time by LAS.

De légères différences de couleur entre un lot de production et un autre sont absolument normales. Les couleurs imprimées sont approximatives et peuvent être changées ou bien modifiés à jugement de LAS.

Cat. B

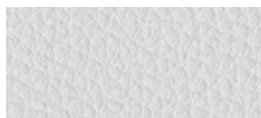
ECO-PELLE



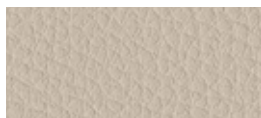
Composizione fibrosa:
65% Poliestere - 35% Cotone
Composizione globale:
85% PVC - 10% Poliestere - 5% Cotone
Peso: 600 gr/m²
Martindale 51.200 cicli
Ignifugo classe 1

Fibrous composition
65% Polyester - 35% Cotton
Global composition:
85% PVC - 10% Polyester - 5% Cotton
Weight: 600 gr/m²
Martindale 51.200 turns
Fire-retardant class 1 (one)

Composition fibreuse:
65% Polyester - 35% Coton
Composition globale:
85% PVC - 10% Polyester - 5% Coton
Poids: 600 gr/m²
Martindale 51.200 cycles
Ignifuge classe 1



503 - Bianco
White | Blanc



507 - Avorio
Ivory | Ivoire



511 - Verde acido
Acid green | Vert acide



513 - Avio
Navy blue | Bleu avio



516 - Rosso
Red | Rouge



518 - Acqua
Water | Eau



508 - Tabacco
Tobacco | Tabac



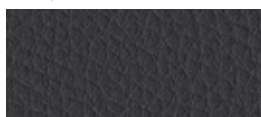
512 - Muschio
Moss green | Vert mousse



504 - Grigio
Grey | Gris



519 - Fango
Mud | Boue



505 - Ardesia
Slate | Ardoise



509 - Marrone
Brown | Marron



506 - Nero
Black | Noir

Cat. B

CREPE



100% Poliestere FR-TREVIRA CS
Peso: 330 gr/m²
Martindale 100.000 cicli
Ignifugo classe 1

100% Polyester FR-TREVIRA CS
Weight: 330 gr/m²
Martindale 100.000 turns
Fire-retardant class 1 (one)

100% Polyester FR-TREVIRA CS
Poids: 330 gr/m²
Martindale 100.000 cycles
Ignifuge classe 1



522 - Grigio perla
Light grey | Gris clair



525 - Avorio
Ivory | Ivoire



528 - Verde acido
Acid green | Vert acide



530 - Artico
Arctic | Arctique



534 - Giallo
Yellow | Jaune



523 - Grigio scuro
Dark grey | Gris foncé



526 - Nocciola
Hazel | Noisette



529 - Petrolio
Petroleum | Pétrole



531 - Celeste
Light blue | Bleu clair



535 - Arancio
Orange | Orange



524 - Nero
Black | Noir



527 - Malto
Malt | Malt



532 - Cobalto
Cobalt | Cobalt



536 - Vinaccio
Wine red | Rouge vin



533 - Blu
Blue | Bleu



537 - Rosso
Red | Rouge



538 - Prugna
Plum | Prune

Cat. C

TIME



100% Poliestere RICICLATO GRS
Peso: 350 gr/m²
Martindale 100.000 cicli
Ignifugo classe 1

100% Polyester RECYCLED GRS
Weight: 350 gr/m²
Martindale 100.000 turns
Fire-retardant class 1 (one)

100% Polyester RECYCLÉ GRS
Poids: 350 gr/m²
Martindale 100.000 cycles
Ignifuge classe 1



C01 - Grigio
Grey | Gris



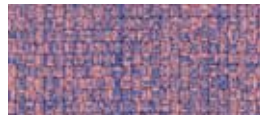
C02 - Beige
Beige | Beige



C04 - Verdino
Light green | Vert clair



C06 - Avio
Navy blue | Bleu avio



C09 - Tramonto
Sunset | Coucher



C13 - Antracite
Anthracite | Anthracite



C03 - Tortora
Grey beige | Gris tourterelle



C05 - Verde
Green | Vert



C07 - Oltremare
Ultramarine | Outremer



C10 - Arancio
Orange | Orange



C08 - Petrolio
Petroleum | Pétrole



C11 - Mattone
Brick red | Rouge brique



C12 - Melograno
Pomegranate | Grenade

Cat. C

ONE

NEW



100% Poliestere RICICLATO
Peso: 350 gr/m²
Martindale 100.000 cicli
Ignifugo classe 1

100% Polyester RECYCLED
Weight: 350 gr/m²
Martindale 100.000 turns
Fire-retardant class 1 (one)

100% Polyester RECYCLÉ
Poids: 350 gr/m²
Martindale 100.000 cycles
Ignifuge classe 1



C25 - Grigio
Grey | Gris



C28 - Tortora
Grey beige | Gris tourterelle



C29 - Verde acido
Acid green | Vert acide



C32 - Pervinca
Periwinkle | Pervenche



C35 - Ocra
Ocher | Ocre



C26 - Antracite
Anthracite | Anthracite



C30 - Verde
Green | Vert



C33 - Avio
Navy blue | Bleu avio



C36 - Rosso
Red | Rouge



C27 - Nero
Black | Noir



C31 - Petrolio
Petroleum | Pétrole



C34 - Blu
Blue | Bleu



C37 - Bordeaux
Bordeaux | Bordeaux

Cat. D

STRETCH



100% Poliestere FR RICICLATO
Peso: 340 gr/m²
Martindale 50.000 cicli
Ignifugo classe 1

100% Polyester FR RECYCLED
Weight: 340 gr/m²
Martindale 50.000 turns
Fire-retardant class 1 (one)

100% Polyester FR RECYCLÉ
Poids: 340 gr/m²
Martindale 50.000 cycles
Ignifuge classe 1



586 - Grigio
Grey | Gris



589 - Tortora
Grey beige | Gris tourterelle



591 - Verde acido
Acid green | Vert acide



593 - Azzuro sky
Sky blue | Bleu sky



595 - Giallo fresia
Freesia yellow | Jaune freesia



587 - Antracite
Anthracite | Anthracite



592 - Verde bosco
Wood green | Vert forêt



594 - Blu
Blue | Bleu



597 - Rosso
Red | Rouge



588 - Nero
Black | Noir

Cat. D

MELANGE



100% Poliestere FR RICICLATO
Peso: 340 gr/m²
Martindale 50.000 cicli
Ignifugo classe 1

100% Polyester FR RECYCLED
Weight: 340 gr/m²
Martindale 50.000 turns
Fire-retardant class 1 (one)

100% Polyester FR RECYCLÉ
Poids: 340 gr/m²
Martindale 50.000 cycles
Ignifuge classe 1



603 - Cenere
Ash | Cendre



607 - Nocciola
Hazel | Noisette



601 - Salvia
Sage green | Vert Saugé



612 - Azzurro
Azure | Azur



614 - Petunia
Petunia | Pétunia



604 - Grigio
Grey | Gris



608 - Verde acido
Acid green | Vert acide



602 - Blu
Blue | Bleu



605 - Fumo
Smoke | Fumée



609 - Muschio
Moss green | Vert mousse



600 - Antracite
Anthracite | Anthracite



610 - Verdone
Dark green | Vert foncé

Cat. D

TREVI



100% Poliestere FR - TREVIRA CS
Peso: 450 gr/m²
Martindale 70.000 cicli
Ignifugo classe 1

100% Polyester FR - TREVIRA CS
Weight: 450 gr/m²
Martindale 70.000 turns
Fire-retardant class 1 (one)

100% Polyester FR - TREVIRA CS
Poids: 450 gr/m²
Martindale 70.000 cycles
Ignifuge classe 1



624 - Nero
Black | Noir



617 - Avorio
Ivory | Ivoire



618 - Salvia
Sage green | Vert Sauge



619 - Cesio
Cesium | Césium



620 - Pesca
Peach | Pêche



625 - Tortora
Grey beige | Gris tourterelle



632 - Blu
Blue | Bleu



634 - Mattone
Brick red | Rouge brique



636 - Rosso
Red | Rouge



638 - Bordeaux
Bordeaux | Bordeaux

Cat. E**LANA**

75% Lana - 25% Poliammide
 Peso: 335 gr/m²
 Martindale 100.000 cicli

75% Wool - 25% Polyamide
 Weight: 335 gr/m²
 Martindale 100.000 turns

75% Laine - 25% Polyamide
 Poids: 335 gr/m²
 Martindale 100.000 cycles



642 - Grigio chiaro
 Light grey | Gris clair



645 - Tortora
 Grey beige | Gris tourterelle



647 - Verde acido
 Acid green | Vert acide



649 - Artico
 Arctic | Arctique



643 - Grigio scuro
 Dark grey | Gris foncé



648 - Muschio
 Moss green | Vert mousse



650 - Malibú
 Malibu | Malibu



652 - Avio
 Navy blue | Bleu avio



652 - Avio
 Navy blue | Bleu avio

Cat. E**NAUTILUS**

100% Poliestere riciclato - certificato
 SEAQUAL
 Peso: 410 gr/m²
 Martindale 100.000 cicli

100% Recycled Polyester - SEAQUAL
 Certified
 Weight: 410 gr/m²
 Martindale 100.000 turns

100% Recycled Polyester - SEAQUAL
 Certified
 Poids: 410 gr/m²
 Martindale 100.000 cycles



E01 - Pietra
 Stone | Pierre



E04 - Acqua
 Water | Eau



E08 - Ceruleo
 Cerulean | Céruléen



E12 - Melograno
 Pomegranate | Grenade



E02 - Grigio
 Grey | Gris



E05 - Verde
 Green | Vert



E09 - Azzurro
 Azure | Azur



E13 - Bordeaux
 Bordeaux | Bordeaux



E03 - Nero
 Black | Noir



E06 - Prato
 Lawn | Pelouse



E10 - Pervinca
 Periwinkle | Pervenche



E07 - Verdone
 Dark green | Vert foncé



E11 - Blu
 Blue | Bleu

Cat. F

SEALIFE

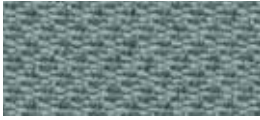
NEW



100% Poliestere riciclato - certificato
SEAQUAL
Peso: 330 gr/m²
Martindale 100.000 cicli
Ignifugo classe 1

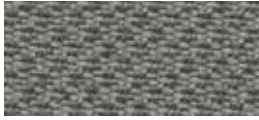
100% Recycled Polyester - SEAQUAL
Certified
Weight: 330 gr/m²
Martindale 100.000 turns
Fire-retardant class 1 (one)

100% Recycled Polyester - SEAQUAL
Certified
Poids: 330 gr/m²
Martindale 100.000 cycles
Ignifuge classe 1



F01 - Grigio

Grey | Gris



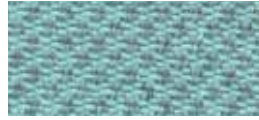
F03 - Fango

Mud | Boue



F04 - Muschio

Moss green | Vert mousse



F06 - Acqua

Water | Eau



F10 - Odra

Ocher | Ocre



F02 - Nero

Black | Noir



F05 - Verde

Green | Vert



F07 - Celeste

Light blue | Bleu clair



F11 - Mattone

Brick red | Rouge brique



F08 - Azzurro

Azure | Azur



F12 - Melograno

Pomegranate | Grenade



F09 - Blu

Blue | Bleu

Cat. G

MIXAGE



100% Trevira CS
Peso: 400 gr/m²
Martindale 70.000 cicli
Ignifugo classe 1

100% Trevira CS
Weight: 400 gr/m²
Martindale 70.000 turns
Fire-retardant class 1 (one)

100% Trevira CS
Poids: 400 gr/m²
Martindale 70.000 cycles
Ignifuge classe 1



G15 - Grigio
Grey | Gris



G17 - Beige
Beige | Beige



G19 - Muschio
Moss green | Vert mousse



G21 - Oltremare
Ultramarine | Outremer



G26 - Giallo
Yellow | Jaune



G16 - Nero
Black | Noir



G18 - Tortora
Grey beige | Gris tourterelle



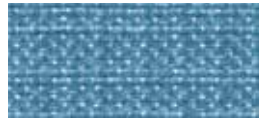
G20 - Verde
Green | Vert



G22 - Celeste
Light blue | Bleu clair



G27 - Ambra
Amber | Ambre



G23 - Cielo
Sky | Ciel



G24 - Avio
Navy blue | Bleu avio



G25 - Blu
Blue | Bleu

Cat. G

SPAZIO **NEW**



100% Poliestere RICICLATO
Peso: 635 gr/m²
Martindale 50.000 cicli
Ignifugo classe 1

100% Polyester RECYCLED
Weight: 635 gr/m²
Martindale 50.000 turns
Fire-retardant class 1 (one)

100% Polyester RECYCLÉ
Poids: 635 gr/m²
Martindale 50.000 cycles
Ignifuge classe 1



G35 - Grigio
Grey | Gris



G38 - Verde acido
Acid green | Vert acide



G41 - Pervinca
Periwinkle | Pervenche



G43 - Ocra
Ocher | Ocre



G36 - Antracite
Anthracite | Anthracite



G39 - Verde
Green | Vert



G42 - Blu
Blue | Bleu



G44 - Bordeaux
Bordeaux | Bordeaux



G37 - Nero
Black | Noir



G40 - Petrolio
Petroleum | Pétrole

Cat. G



POSEIDON

NEW



100% Poliestere riciclato - certificato SEAQUAL
Peso: 500 gr/m²
Martindale 100.000 cicli
Ignifugo classe 1

100% Recycled Polyester - SEAQUAL Certified
Weight: 500 gr/m²
Martindale 100.000 turns
Fire-retardant class 1 (one)

100% Recycled Polyester - SEAQUAL Certified
Poids: 500 gr/m²
Martindale 100.000 cycles
Ignifuge classe 1



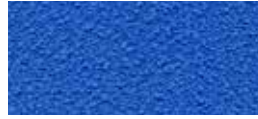
G51 - Antracite
Anthracite | Anthracite



G53 - Avorio
Ivory | Ivoire



G55 - Verde
Green | Vert



G56 - Azzurro
Azure | Azur



G58 - Giallo
Yellow | Jaune



G52 - Nero
Black | Noir



G54 - Nocciola
Hazel | Noisette



G57 - Blu
Blue | Bleu

Cat. G

SUPREME

NEW



50% PL-Poliestere / 35% AC-Acetato
15% PA-Poliammidica
Peso: 410 gr/m²
Martindale 200.000 cicli
Ignifugo classe 1

50% PL-Polyester / 35% AC-Acetate
15% PA-Nylon
Weight: 410 gr/m²
Martindale 200.000 turns
Fire-retardant class 1 (one)

50% PL-Polyester / 35% AC-Acetate
15% PA-Polyamide
Poids: 410 gr/m²
Martindale 200.000 cycles
Ignifuge classe 1



G65 - Grigio
Grey | Gris



G68 - Beige
Beige | Beige



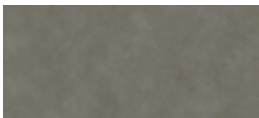
G70 - Muschio
Moss green | Vert mousse



G71 - Piombo
Lead | Plomb



G73 - Ocra
Ocher | Ocre



G66 - Antracite
Anthracite | Anthracite



G69 - Tortora
Grey beige | Gris tourterelle



G72 - Avio
Navy blue | Bleu avio



G74 - Avana
Havana | Havane



G67 - Nero
Black | Noir



G75 - Ruggine
Russet | Rouille



G76 - Rosso
Red | Rouge



GRAIN by Gabriel

92% Poliestere riciclato post consumo
- 8% Poliestere

♻️80% Poliestere riciclato post consumo - 20% Poliestere
Peso: 439 gr/m²
Martindale 100.000 cicli

92% Post-consumer recycled polyester
- 8% Polyester

♻️80% Post-consumer recycled polyester - 20% Polyester
Weight: 439 gr/m²
Martindale 100.000 turns

92% Polyester recyclé post-consommation - 8% Polyester

♻️80% Polyester recyclé post-consommation - 20% Polyester
Poids: 439 gr/m²
Martindale 100.000 cycles



I01 - Avio
Navy blue | Bleu avio



I05 - Oro
Gold | Or



I02 - Jeans
Jeans | Jeans



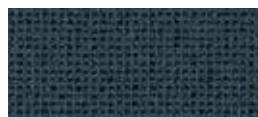
I06 - Ocra
Ocher | Ocre



I03 - Cesio
Cesium | Césium



I07 - Nudo
Nude | Nude



I04 - Sera
Evening | Soir



I08 - Cipria
Powder pink | Rose poudre



I09 - Mattone
Brick red | Rouge brique



I10 - Arancio
Orange | Orange



I11 - Ambra
Amber | Ambre

Cat. I

NABUCCO



100% Trevira CS
Peso: 920 gr/m²
Martindale 120.000 cicli
Ignifugo classe 1

100% Trevira CS
Peso: 920 gr/m²
Martindale 120.000 turns
Fire-retardant class 1 (one)

100% Trevira CS
Peso: 920 gr/m²
Martindale 120.000 cycles
Ignifuge classe 1



I31 - Antracite
Anthracite | Anthracite



I32 - Tortora
Grey beige | Gris tourterelle



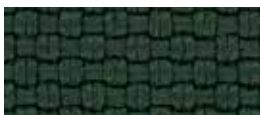
I33 - Acqua
Water | Eau



I35 - Avio
Navy blue | Bleu avio



I37 - Ocra
Ocher | Ocre



I34 - Verde
Green | Vert



I36 - Blu
Blue | Bleu



I38 - Cipria
Powder pink | Rose poudre



I39 - Bordeaux
Bordeaux | Bordeaux

Cat. I

ALLY by Flukso **NEW**



95% PET RICICLATO
5% PES
Peso: 420 gr/m²
Martindale 50.000 cicli
Ignifugo classe 1

95% RECYCLED PET
5% PES
Weight: 420 gr/m²
Martindale 50.000 turns
Fire-retardant class 1 (one)

95% PET RECYCLÉ
5% PES
Poids: 420 gr/m²
Martindale 50.000 cycles
Ignifuge classe 1



I45 - Grigio
Grey | Gris



I47 - Avorio
Ivory | Ivoire



I49 - Muschio
Moss green | Vert mousse



I51 - Avio
Navy blue | Bleu avio



I52 - Ocra
Ocher | Ocre



I46 - Antracite
Anthracite | Anthracite



I48 - Tortora
Grey beige | Gris tourterelle



I50 - Petrolio
Petroleum | Pétrole



I53 - Arancio
Orange | Orange



I54 - Melograno
Pomegranate | Grenade

Cat. H

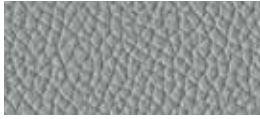
PELLE



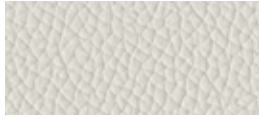
100% Pelle bovina, smerigliata e stampata.
Spessore 0,8 – 1,0 mm.
Superficie media 3,8 – 4,0 m².
La rifinitura è all'acqua con resine e pigmenti, mano morbida, tatto setoso e aspetto opaco.

100% Cowhide, sanded and printed
Thickness 0.8 – 1.0 mm.
Average size of each hide is around 3.8 – 4.0 sqm.
Finished using water based system.
This product has a pigmented and protective top coat, and a soft handle with silky matt finish.

100% Cuir de bovins, poncé et imprimé.
Épaisseur: 0,8 – 1,0 mm.
Superficie moyenne: 3,8 – 4,0 m².
Pigmentation à l'eau avec application d'une résine que donne un touché très souple et ciré. Aspect: opaque.



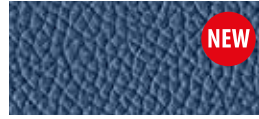
774 - Acqua
Water | Eau



777 - Latte
Milk | Lait



782 - Muschio
Moss green | Vert mousse



793 - Denim
Denim | Denim



794 - Pergamena
Parchment | Parchemin



775 - Ardesia
Slate | Ardoise



791 - Sabbia
Sand | Sable



795 - Avana
Havana | Havane



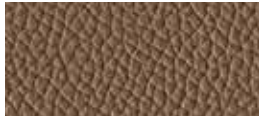
776 - Nero
Black | Noir



778 - Pietra
Stone | Pierre



796 - Nudo
Nude | Nude



779 - Fango
Mud | Boue



792 - Cioccolato
Chocolate | Chocolat



La pelle è un prodotto naturale, soggetto a leggere variazioni di struttura e colore. Eventuali piccoli segni o cicatrici confermano l'originalità del prodotto.

Leather is a natural product, it may therefore vary in colour and structure. Possible natural marks or scars confirm that leather is pure.

Le cuir est un produit naturel, sujet à de légères variations de structure et de couleur. La présence éventuelle de petites marques ou cicatrices confirmer l'originalité du produit.

R1

solo per schienale
for backrest only
seulement pour dossier

STAR Rete
SISTEMA Rete
CAST Rete
PRIMA Rete
F03 Rete



301 - Bianco
White | Blanc



302 - Grigio
Grey | Gris



303 - Nero
Black | Noir

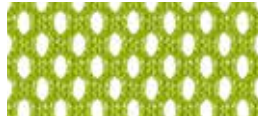


Rete ROUND

100% Poliestere
Peso: 510 gr/m²
Martindale 60.000 cicli

100% Polyester
Weight: 510 gr/m²
Martindale 60.000 turns

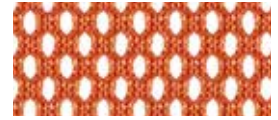
100% Polyester
Poids: 510 gr/m²
Martindale 60.000 cycles



308 - Verde
Green | Vert



305 - Bluette
Bluette | Bluette



306 - Arancio
Orange | Orange



307 - Rosso
Red | Rouge

R2

solo per schienale
for backrest only
seulement pour dossier

HELLO Rete
CIAK Rete
TROUPE Rete
RASSEGNA Rete



310 - Bianco
White | Blanc



312 - Nero
Black | Noir

Rete BREAK

70% PVC - 30% Poliestere
Peso: 560 gr/m²
Martindale 100.000 cicli

70% PVC - 30% Polyester
Weight: 560 gr/m²
Martindale 100.000 turns

70% PVC - 30% Polyester
Poids: 560 gr/m²
Martindale 100.000 cycles

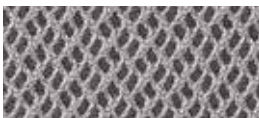
R3

solo per schienale
for backrest only
seulement pour dossier

OSCAR Rete / ESSAI Rete
BROADWAY Rete



757 - Bianco
White | Blanc



758 - Acciaio
Steel | Acier



759 - Nero
Black | Noir

Rete GABRIEL

100% Poliestere
Peso: 328 gr/m²
Martindale 70.000 cicli
Ignifugo classe 1

100% Polyester
Weight: 328 gr/m²
Martindale 70.000 turns
Fire-retardant class 1 (one)

100% Polyester
Poids: 328 gr/m²
Martindale 70.000 cycles
Ignifuge classe 1



763 - Verde
Green | Vert



765 - Turchese
Turquoise | Turquoise



768 - Rosso
Red | Rouge

R4

per schienale e sedile
for backrest and seat
pour dossier et assise

TRAMA Rete



957 - Nero
Black | Noir

Rete NORDIC

47% Poliestere + 53% Polyelastromeric
Peso: 326 gr/m²
Martindale 50.000 cicli
Ignifugo



47% Polyester + 53% Polyelastromeric
Weight: 326 gr/m²
Martindale 50.000 turns
Fire-retardant

47% Polyester + 53% Polyelastromeric
Poids: 326 gr/m²
Martindale 50.000 cycles
Ignifuge

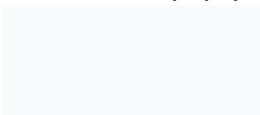
COLORI TECNOPOLIMERI

TECHNOPOLYMER COLOURS | COULEURS DES TECNOPOLYMERES

T1_Tecnopolimeri

MOD. F01

Sedili e schienali in polipropilene | Seats and backrest in polypropylene | Assise et dossier en polypropylene



912 - Bianco
White | Blanc
(RAL 9003)



913 - Rosso
Red | Rouge
(RAL 3000)



940 - Verde
Green | Vert
(PANTONE 7495EC)

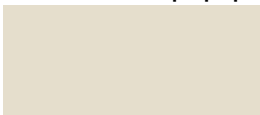


950 - Nero
Black | Noir

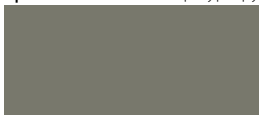
T2_Tecnopolimeri

MOD. F02

Sedili e schienali in polipropilene | Seats and backrest in polypropylene | Assise et dossier en polypropylene



916 - Avorio
Ivory | Ivoire
(RAL 1013)



917 - Tortora
Grey beige | Gris tourterelle
(RAL 7003)

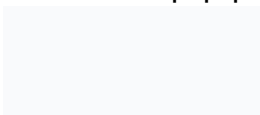


918 - Giallo
Yellow | Jaune
(RAL 1012)

T3_Tecnopolimeri

MOD. F03

Sedili e schienali in polipropilene | Seats and backrest in polypropylene | Assise et dossier en polypropylene



912 - Bianco
White | Blanc
(RAL 9003)

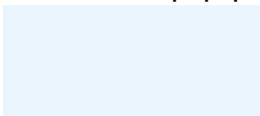


950 - Nero
Black | Noir

T4_Tecnopolimeri

MOD. F04

Sedili e schienali in polipropilene | Seats and backrest in polypropylene | Assise et dossier en polypropylene



911 - Bianco
White | Blanc



915 - Petrolio
Petroleum | Pétrole

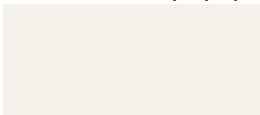


950 - Nero
Black | Noir

T5_Tecnopolimeri

MOD. VEDETTE

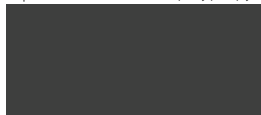
Sedili e schienali in polipropilene | Seats and backrest in polypropylene | Assise et dossier en polypropylene



909 - Bianco
White | Blanc



941 - Verde
Green | Vert



955 - Antracite
Anthracite | Anthracite

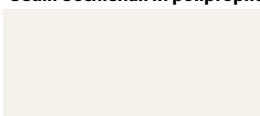


960 - Cipria
Powder pink | Rose Poudre

T6_Tecnopolimeri

MOD. PROVINO

Sedili e schienali in polipropilene | Seats and backrest in polypropylene | Assise et dossier en polypropylene



909 - Bianco
White | Blanc



914 - Rosso
Red | Rouge

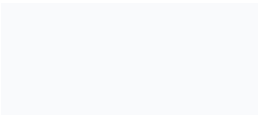


950 - Nero
Black | Noir

T7_Tecnopolimeri

MOD. FICTION

Sedili e schienali in polipropilene | Seats and backrest in polypropylene | Assise et dossier en polypropylene



912 - Bianco
White | Blanc
(RAL 9003)



950 - Nero
Black | Noir

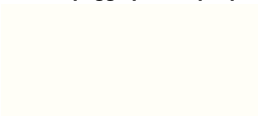


956 - Antracite
Anthracite | Anthracite

T8_Tecnopolimeri

MOD. ZOOM / MOD. F05

Sedili e poggiatesta in polipropilene | Seats and footrest in polypropylene | Assise et repose-pieds en polypropylene



924 - Bianco
White | Blanc
(RAL 9016)



922 - Antracite
Anthracite | Anthracite
(RAL 7011)



923 - Giallo
Yellow | Jaune
(PANTONE 17-0839)



925 - Salvia
Sage | Saugé
(PANTONE 17-6212)



926 - Blu
Blue | Bleu
(RAL 5009)



927 - Mattone
Brick red | Rouge brique
(PANTONE 17-1532)

PU

MOD. PROVINO

Sedile | Seat



958 - Nero
Black | Noir

FINITURE PIANI DI LAVORO 3D-FOIL

3D-FOIL WORKTOPS FINISHES | FINITIONS PLATEAUX DE TRAVAIL EN 3D-FOIL

MOD. DIVO - FLAGS

Piani | Top | Plateaux



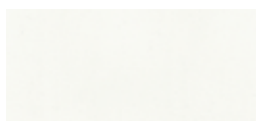
12 - Olmo grey
Grey elm | Orme gris



52 - Frassino brown
Brown ash | Frene brown



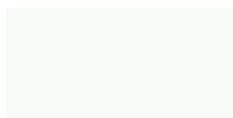
56 - Nero
Black | Noir



68 - Bianco
White | Bianco

METALLO

METAL | MÉTAL



BI 02 - Bianco
White | Blanc



SG 01 - Stone grey
Stone grey | Stone grey



VR 02 - Verde
Vert | Verde



AV 02 - Avio
Navy blue | Bleu avio



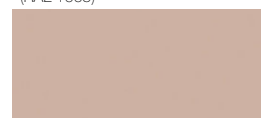
GL 02 - Senape
Mustard | Moutarde
(RAL 1005)



AR 02 - Argento
Silver | Argent



VR 01 - Muschio
Moss green | Vert mousse



CP 01 - Cipria
Powder pink | Rose poudre









NR 03 - Nero opaco
Matt black | Noir mat



OR 02 - Arancio
Orange | Orange
(RAL 2001)



RS 02 - Rosso granato
Granade red | Rouge grenade
(RAL 3005)

	RACCOMANDAZIONI GENERALI	GENERAL INFORMATION	INFORMATIONS GÉNÉRALES
	Non esporre la seduta alla luce solare diretta e tenerla almeno 30 cm da qualsiasi fonte di calore; in caso contrario, la pelle può asciugare e indurire.	Do not expose the seating to direct sunlight and keep it at least 30 cm from any heat source; otherwise, the skin can dry and harden.	Ne pas exposer à la lumière directe du soleil et la garder à au moins 30 cm de toute source de chaleur; sinon, la peau peut sécher et durcir.
	Non sedersi con accessori abrasivi, oggetti appuntiti in tasca o nella giacca (chiavi, bottoni, cerniere, ecc) che possono danneggiare il tessuto. Questo consentirà di evitare lo sfilacciamento e l'usura prematura della tappezzeria.	Do not sit with abrasive accessories, sharp objects in your pocket or jacket (keys, buttons, zippers, etc.) that may damage the fabric. This will prevent fraying and premature wear of the upholstery.	Ne vous asseyez pas avec des accessoires abrasifs, des objets pointus dans votre poche ou votre veste (clés, boutons, fermetures à glissière, etc.) qui pourraient endommager le tissu. Cela empêchera l'effilochage et l'usure prématurée de la tapisserie.
	I tessuti possono sbiadire. Può accadere che in determinate circostanze, vestiti colorati o jeans possano macchiare la tappezzeria. Inoltre, i colori chiari dei tessuti e delle pelli sono più suscettibili a sporcarsi.	Fabrics can fade. It may happen that under certain circumstances, colored clothes or jeans may stain the upholstery. Furthermore, the light colors of the fabrics and leathers are more susceptible to getting dirty.	Les tissus peuvent s'estomper. Il peut arriver que dans certaines circonstances, des vêtements colorés ou des jeans peuvent tacher la tapisserie. De plus, les couleurs claires des tissus et des cuirs sont plus susceptibles de se salir.
	Prima di pulire le macchie cercare, per quanto possibile, di eseguire un test su una zona nascosta.	Before cleaning stains, try, as far as possible, to perform a test on a hidden area.	Avant de nettoyer les taches, essayez, autant que possible, d'effectuer un test sur une zone cachée.
	Si noti il tipo di tappezzeria di ogni prodotto. Il trattamento per la pulizia non sarà lo stesso se il rivestimento è di lana, pelle, poliestere o qualsiasi altro tipo. Scegliere il tessuto in modo appropriato a seconda della zona in cui si trova la sedia e le condizioni meteorologiche del luogo.	Note the type of upholstery of each product. The cleaning treatment will not be the same if the covering is made of wool, leather, polyester or any other kind. Choose the fabric appropriately depending on the area where the chair is located and the weather conditions of the place.	Notez le type de rembourrage de chaque produit. Le traitement de nettoyage ne sera pas le même si le revêtement est en laine, cuir, polyester ou autre. Choisissez le tissu de manière appropriée en fonction de la zone où se trouve la chaise et le climat local.
	Scegliere le ruote corrette per il tipo di pavimento su cui si utilizzerà la sedia. Ruote rigide su tappeti o moquette (TIPO H) Ruote morbide su suoli duri: marmo, piastrelle,...etc. Le ruote devono essere pulite di tanto in tanto con una garza per rimuovere la lanugine e polvere.	Choose the correct wheels for the type of floor on which the chair will be used. Rigid wheels on carpets or rugs (TYPE H) Soft wheels on hard ground: marble, tiles, ... etc. Wheels should be cleaned from time to time with gauze to remove fluff and dust.	Choisissez les bonnes roues pour le type de plancher sur lequel la chaise sera utilisée. Roues rigides sur tapis ou tapis (TYPE H) Roues souples sur sol dur : marbre, carreaux, ... etc. Les roues doivent être nettoyées de temps en temps avec de la gaze pour enlever les peluches et la poussière.

UTILIZZO

Questo prodotto è progettato esclusivamente per un uso interno. La seduta deve essere utilizzata in modo conforme allo scopo per cui è stata progettata (sedia girevole per ufficio) e nel rispetto del principio di diligenza. L'utilizzo improprio (es. salire in piedi sul sedile) potrebbe causare instabilità, rovesciamento e/o gravi danni a cose o persone. Non apportare alla seduta modifiche tali da compromettere la stabilità della struttura; l'eventuale sostituzione o riparazione della colonna a gas deve essere eseguita da personale addestrato.

PULIZIA E MANUTENZIONE

Seguendo regolarmente le seguenti istruzioni di pulizia e manutenzione, le caratteristiche dei materiali e dei prodotti verranno mantenute più a lungo nel tempo.

Come regola generale, si consiglia di utilizzare prodotti di pulizia che non danneggiano l'ambiente. Seguire le istruzioni del fabbricante dei prodotti per la pulizia.

TESSUTI

POLI - CREPE - TIME - ONE -TREVI - STRETCH - MELANGE - TREVI - LANA - NAUTILUS - SEALIFE - MIXAGE - SPAZIO - POSEIDON - GRAIN - NABUCCO

Per una normale pulizia usare con regolarità l'aspirapolvere a beccuccio liscio, senza spazzolare.

SUPREME

Usare con regolarità l'aspirapolvere a beccuccio liscio, senza spazzolare.

Rimuovere tempestivamente residui di cibo ed eventuali macchie tamponando tempestivamente con carta assorbente.

Aquaclean technology® è un trattamento che consente di rimuovere le macchie utilizzando solo acqua direttamente o con un panno umido. Attendere qualche secondo.

Esercitare pressione sulla macchia con il panno e sfregare dolcemente con movimenti circolari. Se la macchia non sparisce completamente, ripetere il procedimento finché lo si ritiene necessario. Grazie alle caratteristiche del tessuto si possono rimuovere rapidamente anche peli di animali domestici.

Safe Front® protegge da acari e batteri.

ALLY

Spolverare delicatamente, senza spazzolare.

In caso di macchie lievi passare la superficie con un panno bianco umido o con una soluzione di detergente neutro, risciacquare con acqua.

USE

This product is for indoor use only. The chair must be used in compliance with the aim for which it has been projected (office swivel chair) and with diligence. Improper use (e.g. climbing the chair with feet) may cause instability, falling down and/or serious injury to persons and objects. Do not modify the chair in a way that could compromise its stability. Gas column substitution or repair must be performed by trained staff only.

CLEANING AND MAINTENANCE

Regularly following maintenance and cleaning instructions, the characteristics of materials and products will last longer.

As a general rule, we recommend using cleaning products that do not harm the environment.

Follow the manufacturer's instructions for cleaning products.

FABRICS

POLI - CREPE - TIME - ONE -TREVI - STRETCH - MELANGE - TREVI - LANA - NAUTILUS - SEALIFE - MIXAGE - SPAZIO - POSEIDON - GRAIN - NABUCCO

For normal maintenance and cleaning, use the vacuum cleaner with smooth spout regularly, don't brush.

SUPREME

Use the smooth spout vacuum cleaner regularly without brushing.

Promptly remove food residues and any stains by promptly dabbing with absorbent paper.

Aquaclean technology® is a treatment that enables you to remove stains using just water directly or using a damp cloth. Wait a few seconds.

Press down over the stain with the damp cloth and rub gently over the fabric using circular movements. If the stain does not come off completely, repeat the process as required.

Thanks to the characteristics of the fabric, even pet hair can be quickly removed

Safe Front® protects against mites and bacteria.

ALLY

Dust gently, without brushing.

In case of slight stains, wipe the surface with a damp white cloth or a mild detergent, rinse with water

UTILISATION

Ce produit est destiné uniquement à une utilisation en intérieur. La chaise doit être utilisée conformément au besoin pour lequel elle a été choisie (chaise de bureau pivotante). Une mauvaise utilisation (par exemple, monter sur la chaise) peut provoquer une instabilité, une chute et / ou des blessures graves aux personnes et abimer le mobilier. Ne pas modifier la chaise d'une manière qui pourrait compromettre sa stabilité. La substitution ou la réparation de la colonne de gaz doit être effectuée uniquement par du personnel qualifié.

NETTOYAGE ET ENTRETIEN

En suivant régulièrement les instructions de nettoyage et d'entretien suivantes, les caractéristiques des matériaux et des produits seront maintenus plus longtemps dans le temps.

Nous recommandons d'utiliser des produits de nettoyage qui ne nuisent pas à l'environnement. Suivez les instructions du fabricant pour les produits de nettoyage.

TISSUS

POLI - CREPE - TIME - ONE -TREVI - STRETCH - MELANGE - TREVI - LANA - NAUTILUS - SEALIFE - MIXAGE - SPAZIO - POSEIDON - GRAIN - NABUCCO

Utiliser régulièrement l'aspirateur vacuum, ne pas broser.

SUPREME

Utiliser régulièrement l'aspirateur à bec, sans broser.

Éliminez rapidement les résidus alimentaires et les éventuelles taches en tamponnant rapidement avec du papier absorbant.

Aquaclean technology® est un traitement qui permet d'éliminer les taches uniquement avec de l'eau directement ou soit à l'aide d'un chiffon humide. Attendez quelques secondes.

Appuyez sur la tache avec le chiffon humide et frottez doucement sur le tissu en effectuant des mouvements circulaires. Si la tache ne s'enlève pas complètement, répétez le processus si nécessaire.

Grâce aux caractéristiques du tissu, même les poils d'animaux peuvent être rapidement éliminés

Safe Front® protège contre les acariens et les bactéries.

ALLY

Épousseter délicatement, sans broser.

En cas de légères taches, essuyer la surface avec un chiffon blanc humide ou un détergent doux, rincer à l'eau

IT**RETE ROUND - RETE BREAK - RETE GABRIEL - RETE NORDIC**

Usare con regolarità l'aspirapolvere a beccuccio liscio, senza spazzolare. Rimuovere tempestivamente residui di cibo ed eventuali macchie di olio, latte e bevande. Tamponare tempestivamente con carta assorbente e pulire delicatamente con acqua e sapone neutro utilizzando un panno di cotone bianco pulito.

ECOPELLE

Assorbire immediatamente la macchia con carta assorbente, quindi pulire con panno umido e sapone neutro. Asciugare immediatamente dopo il trattamento. Non strofinare, ma tamponare delicatamente dai bordi verso il centro della macchia. Ripetere l'operazione se necessario. Assolutamente da evitare l'uso di prodotti contenenti qualsiasi tipo di solventi, alcool, candeggine, detersivi chimici e spray per lucidare.

VERA PELLE

Eventuali imperfezioni, graffi e cicatrici presenti nella pelle non devono essere considerati difetti, ma pregi e caratteristiche di garanzia e autenticità della vera pelle. Leggere differenze di colore tra una partita e l'altra sono da considerarsi normali.

Per una normale pulizia spolverare con un panno bianco morbido e asciutto.

Eventuali macchie si possono rimuovere usando un panno bianco inumidito con acqua e sapone neutro. Dopo aver pulito accuratamente, passate poi un panno umido bagnato solo in acqua, così da eliminare ogni residuo di detersivo.

Asciugare immediatamente dopo il trattamento. Non strofinare, ma tamponare delicatamente dai bordi verso il centro della macchia.

Non asciugare alla luce del sole o con phon.

METALLO (ACCIAIO O ALLUMINIO)

Utilizzare regolarmente un panno morbido e pulito imbevuto in una soluzione composta di acqua e sapone neutro.

Non utilizzare solventi o acidi. Asciugare con un panno di cotone asciutto. L'alluminio lucido subisce un naturale processo di ossidazione, eventuali macchie possono essere rimosse usando una cera morbida adatta ai metalli.

MATERIALE PLASTICO

Per una normale pulizia utilizzare un panno morbido e pulito imbevuto in una soluzione composta di acqua e sapone neutro. Asciugare con panno di cotone. Evitare assolutamente utilizzo di solventi.

SUPERFICI IN MELAMINICO/ LAMINATO / VERNICIATO / 3D-FOIL

• Per la pulizia ordinaria di questo tipo di superfici, è consigliabile usare un panno morbido inumidito con acqua.

• Per pulizia più incisiva (limitatamente alle sole superfici in MELAMINICO E LAMINATO) può essere usato detersivo neutro, non abrasivo, eventuale sostituito da alcool, diluito in acqua secondo la proporzione: 20% detersivo neutro o alcool, 80% acqua.

• Asciugare subito le parti bagnate usando solo panni morbidi.

• Per i piani di lavoro fare attenzione a rimuovere subito le macchie di inchiostro, caffè, limone o qualsiasi altra sostanza che possa risultare aggressiva, per evitare che penetrino in profondità danneggiando le superfici.

• Si raccomanda di non usare mai prodotti abrasivi, oppure contenenti cloro, acetone, candeggina, detersivi acidi, poiché altamente corrosivi.

• Evitare il contatto prolungato con acqua o con fonti di elevata umidità.

SUPERFICI IN VETRO

Per la pulizia ordinaria utilizzare un panno morbido ed un normale detersivo specifico per il vetro (basico o neutro), oppure un panno in microfibra imbevuto di acqua e aceto bianco. Asciugare con pelle di camoscio.

Evitare l'utilizzo di alcool, acidi e in particolare dell'acido fluoridrico.

Evitare l'uso di pagliette metalliche che possono graffiare la superficie.

CICLO FINE DI VITA DEL PRODOTTO

• I materiali, alla fine del loro ciclo di vita, non vanno dispersi nell'ambiente, bensì conferiti alla strutture autorizzate per essere smaltiti.

EN**RETE ROUND - RETE BREAK - RETE GABRIEL - RETE NORDIC**

Use the smooth spout vacuum cleaner regularly without brushing. Immediately remove food residues and any oil, milk and drink stains. Dab quickly with absorbent paper and wipe gently with water and neutral soap using a clean white cotton cloth.

ECOPELLE

Immediately absorb the stain with absorbent paper, then wipe with a damp cloth and neutral soap. Dry immediately after treatment. Do not rub, but dab gently from the edges towards the center of the stain. Repeat the operation if necessary.

Absolutely avoid the use of products containing any type of solvents, bleaches, alcohol, chemical detergents and polishing sprays.

PELLE (Real leather)

Possible leather scratches and marks are not to be considered imperfections but a guarantee of its quality and authenticity. Slight differences between dyeing lots are considered normal.

For a normal cleaning, sprinkle with a soft, dry white cloth.

Any stains can be removed using a white cloth dampened with water and neutral soap.

After cleaning carefully, pass a damp cloth soaked in water, so as to remove any residue of detergent.

Dry immediately after treatment.

Do not rub, but dab gently from the edges towards the center of the stain.

Do not dry in direct sunlight or with hair dryer.

METALS (STEEL OR ALUMINIUM)

To preserve the brilliant Chrome finish, regularly wipe with a soft clean cloth using only mild soap and water. Do not use solvents or acids. Dry with a dry cotton cloth.

Polished aluminium undergoes a natural oxidation process, any stains can be removed using a soft wax suitable for metals.

PLASTIC MATERIAL

For normal maintenance and cleaning use a soft clean cloth with water and neutral soap.

Dry with a cotton cloth. Avoid using solvents.

MELAMINE, LAMINATE, PAINTED, 3D-FOIL PLANE SURFACES

• A soft moist cloth with water is recommended for the ordinary cleaning of this kind of surfaces

• For a deeper cleaning (only for melamine and laminate surfaces) it is advisable to use neutral, non-abrasive detergent, possibly replaced by alcohol diluted with water in the ratio: 20% of neutral detergent or alcohol and 80% of water.

• Immediately wipe the wet parts by using soft cloths only

• As to working tops, take care to immediately remove the ink blots, coffee, lemon or any other aggressive substance in order to prevent them from penetrating deeply and damaging the surfaces.

• Never use abrasive products or products containing chlorine, acetone, bleach, acid detergents, because of their high corrosiveness.

• Avoid contact with water or with highly moistened sources for an extended time.

FLAT SURFACES IN GLASS

For routine cleaning, use a soft cloth and a normal cleaning agent for glass (basic or neutral), or a microfibre cloth soaked in water and white vinegar. Dry with chamois leather.

Avoid the use of alcohol, acids and in particular of the hydrofluoric acid.

Do not use steel wool pads that can scratch the surface.

PHASING OUT AND DISPOSAL OF THE PRODUCT

• At the end of their life cycle, the materials must not be left lying around in nature but consigned to the authorised disposal centres.

FR**RETE ROUND - RETE BREAK - RETE GABRIEL - RETE NORDIC**

Utiliser régulièrement l'aspirateur à bec, sans brosser. Enlever ponctuellement les miettes ou les éventuelles taches de gras, de lait ou de boissons. Tamponner délicatement avec un papier absorbant et brosser doucement avec de l'eau et un savon neutre en utilisant un chiffon en coton blanc propre.

ECOPELLE

Épongez immédiatement la tache avec du papier absorbant, puis essuyez avec un chiffon humide et un savon neutre. Sécher immédiatement après le traitement. Ne pas frotter, mais tamponner délicatement des bords vers le centre de la tache. Répétez l'opération si nécessaire. Éviter absolument l'utilisation de produits contenant tout type de solvants, alcool, agents de blanchiment, détergents chimiques et sprays de polissage.

PELLE (Vrai cuir)

Les éventuelles imperfections, égratignures ou cicatrices présentes dans le cuir ne sont pas des défauts, mais des marques naturelles, une garantie de l'authenticité du vrai cuir. Observer une différence de couleur entre un lot et un autre doit être considéré comme normal.

Saupoudrer avec un chiffon blanc doux et sec pour un nettoyage normal.

Les taches peuvent être éliminées à l'aide d'un chiffon blanc imbibé d'eau et de savon neutre. Après un nettoyage soigneux, passez un chiffon humide imbibé d'eau afin d'éliminer tout résidu de détergent.

Sécher immédiatement après le traitement. Ne pas frotter, mais tamponner délicatement des bords vers le centre de la tache.

Ne pas sécher à la lumière directe du soleil ou avec un sèche-cheveux.

MÉTAL (ACIER OU ALUMINIUM)

Utilisez régulièrement un chiffon doux et propre imbibé d'une solution composée d'eau et de savon neutre.

N'utilisez pas de solvants ou d'acides. Sécher avec un chiffon de coton sec. L'aluminium poli subit un processus d'oxydation naturel, toutes les taches peuvent être éliminées en utilisant une cire molle appropriée pour les métaux.

MATIÈRE PLASTIQUE

Pour un nettoyage normal, utiliser un chiffon doux et propre imbibé d'une solution composée d'eau et de savon neutre. Sécher avec un chiffon de coton. Évitez d'utiliser des solvants.

PLATEAUX EN MELAMINE/STRATIFIE /VERNI/ 3D-FOIL

Pour le nettoyage ordinaire de ce type de surfaces, il est recommandé d'utiliser un chiffon doux imbibé d'eau.

• Pour un nettoyage plus en profondeur (uniquement des surfaces en MELAMINE ET STRATIFIE), il est permis d'utiliser un détergent neutre, non abrasif, éventuellement remplacé par de l'alcool, dilué dans l'eau selon la proportion : 20% détergent neutre ou alcool, 80% eau.

• Essuyer immédiatement les parties mouillées en n'utilisant que des chiffons souples.

• Pour les plans de travail, faire attention à enlever immédiatement les taches d'encre, café, agrumes ou de toute autre substance qui pourrait être agressive, pour éviter qu'elle ne pénètre en profondeur et endommage les revêtements.

• Ne jamais utiliser de produits abrasifs, ou contenant du chlore, acétone, lessive, détergents acides étant donnée leur haute corrosivité.

• Éviter le contact prolongé avec de l'eau ou des sources de forte humidité.

PLATEAUX EN VETRE

Pour le nettoyage de routine, utilisez un chiffon doux et un détergent normal, spécifique pour verre (basique ou neutre), ou un chiffon microfibre imbibé d'eau et de vinaigre blanc. Sécher avec une peau de chamois.

Éviter l'utilisation de alcool, acides et en particulier de l'acide fluorhydrique.

Ne pas utiliser de tampons de laine d'acier qui peuvent rayer la surface.

CYCLE DE FIN DE VIE DU PRODUIT

• En fin de vie ne pas jeter le produit, confier son enlèvement à une entreprise de recyclage.

